



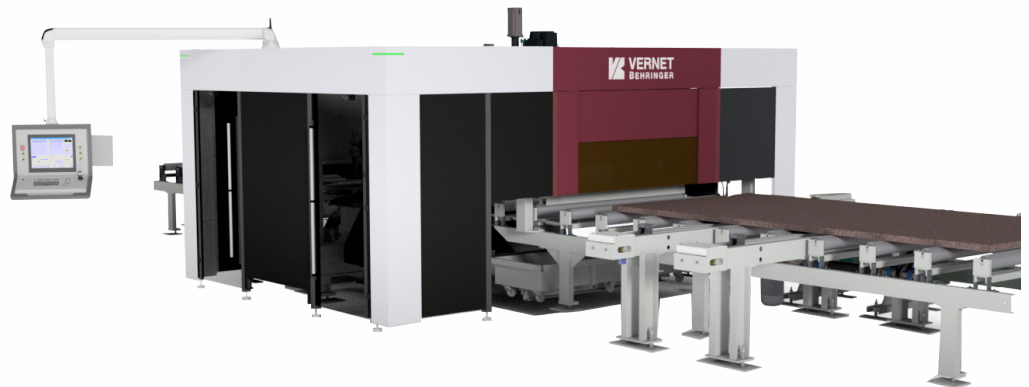
DRILLING | SAWING | PUNCHING | SHEARING | PLASMA CUTTING

MAG

**CENTRE D'USINAGE
POUR TÔLES**

**PLATE MACHINING
CENTRE**

BLECHBEARBEITUNGSZENTRUM



**PERÇAGE-FRAISAGE, MARQUAGE,
ÉBAVURAGE ET DÉCOUPE PLASMA
DE TÔLES**

Économies de main d'œuvre grâce au chargement des tôles assisté ou automatique, à l'usinage complet des pièces sans reprise et au déchargement automatique des goussets

Gains matière avec logiciel d'imbrication avancée, coupe enchaînée continue sans squelette et système de chariots avec pinces repositionnables

Machine entièrement carénée pour une protection maximale de l'opérateur

Peut être combinée avec une machine de grenailage/ébavurage des pièces découpées.

**DRILLING, MILLING, MARKING,
DEBURRING AND PLASMA CUTTING
FOR PLATES**

Work force saving thanks to the semi-automatic or automatic loading of the plates, the complete machining and the automatic unloading of gussets.

Material saving with advanced nesting software, continue chained cutting without skeleton and carriage with repositionable grippers

Machine with full housing for the maximum protection of the operator

Can be combined with a shot-blasting / deburring machine of cut parts.

**BOHREN, FRÄSEN, MARKIEREN,
ENTGRATEN UND PLASMA
SCHNEIDEN FÜR BLECHEN**

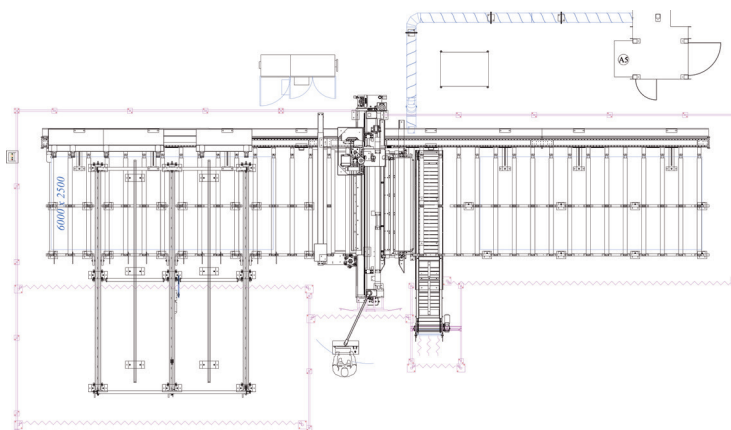
Arbeitskraftgewinn dank der automatisch Bleche Aufladung, komplette Bearbeitung und automatische Entladung den Blechen.

Werkstoffgewinn mit einer erweiterten Verschachtelungssoftware, dauernd verknüpft Schnitt, Wagen mit umstellbar Greifern

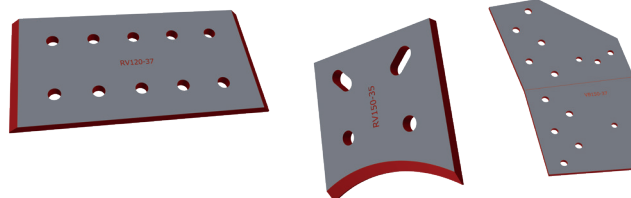
Maschine mit einem Gehäuse für einen kompletten Arbeiterschutz

Kann mit einem Stahlsandstrahlen-Entgratenmaschine für fertigteile kombiniert.

		MAG 315	MAG 420/620	MAG 625/1225
Dimensions de tôle - Plate dimensions - Blechabmessungen Autres formats sur demande - Other dimensions available upon request - Andere Abmessungen auf Anfrage		3000 x 1500	4000 x 2000 6000 x 2000	6000 x 2500 12000 x 2500
Épaisseur mini/maxi (selon source plasma) - Mini/maxi thickness (depending on plasma source) - Mini/maxi Dicke (je nach Plasmaquelle)		5-30/45 mm	5-30/45 mm (Option : 2 - 60 mm)	
Masse maxi - Max Weight - Max Gewicht		350 kg/m 1T	650 kg/m 2-4 T	800 kg/m 5-7T
Marquage - Marking - Markieren	Système de marquage par rayage V-scoring V-scoring marking - V-scoring Ritzmarkieren	✓		
	Marqueuse disque rapide 40 caractères Fast disk marking unit with 40 characters Diskmarkierenheit mit 40 Positionen	Option		
Perçage - Drilling - Bohren	Puissance de broche - Spindle power - Spindelleistung	16 kW		
	Vitesse de rotation - Rotation speed (RPM) Spindelgeschwindigkeit (U/min)	160-4000		
	Diamètre maxi - Max diameter - Max Durchmesser	50 mm		
	Changeur d'outils - Tool changer - Werkzeugwechsler	14 Ø		
Découpe plasma Plasma cutting - Plasmaschneiden	Source plasma - Plasma source - Plasmaquelle	Hypertherm - Kjellberg 170 - 460 A HD		
	Découpe chanfrein avec tête 3D 3D bevel cutting - 3D Fasenschnitt	-	Option	
	Table avec ouverture réglable - Cutting table with adjustable opening - Absaugungstisch mit einstellbarer Öffnung	-	Option	
Software		Pack logiciel avec licence bureau d'imbrication avancée et logiciel de programmation PROSH - Software pack with nesting licence and PROSH programming software - Software paket mit Verschachtelunglizenz und PROSH Programmierungsoftware		



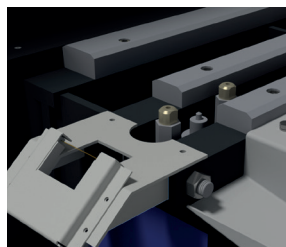
EXEMPLES D'USINAGES / MACHINING SAMPLES / BEARBEITUNGSBEISPIELE



ÉQUIPEMENTS ADDITIONNELS / ADDITIONAL EQUIPMENT / ZUSÄTZLICHES ZUBEHÖR



Marqueuse disque
Disc marking unit
Typenrad-Markiereinheit



Unité de marquage et ébavurage par le dessous
Underneath marking and deburring unit
V-Scoring Einheit zum Ritzmarkieren und Entgraten von unten



Découpe chanfrein avec tête 3D
3D chamfering cutting
3D Anfasenschnitt



Unité de perçage-fraiseuse
Drilling-milling unit
Bohr-und Fräseinheit

